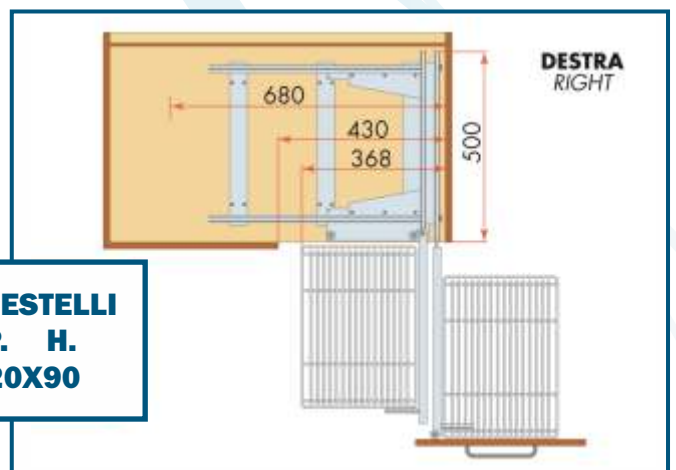
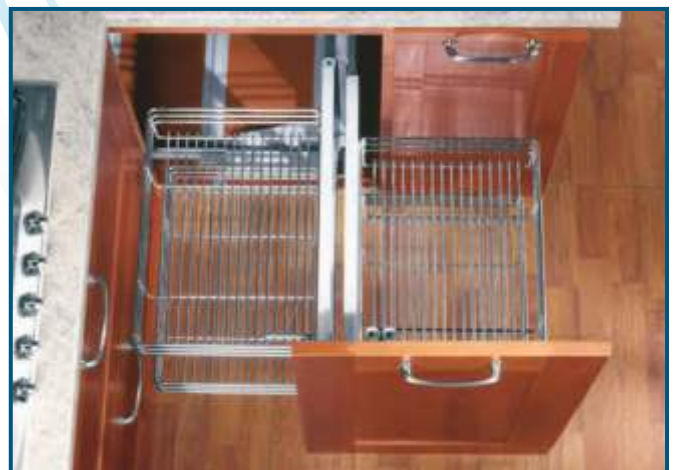
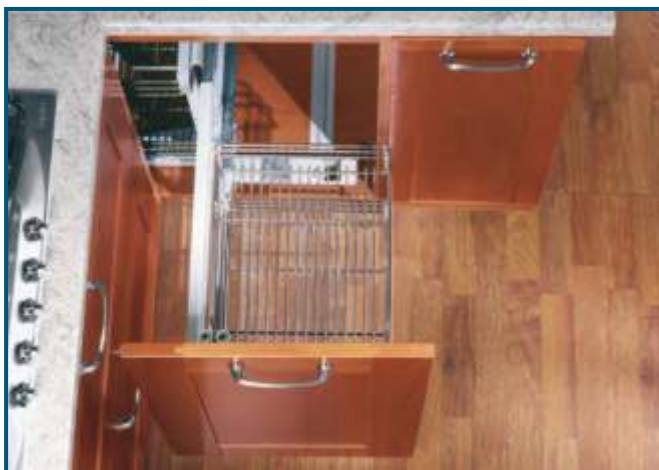


ACCESSORI PER BASI E COLONNE

STRUTTURA ESTRAIBILE PER BASE D'ANGOLO CON ATTACCO ANTA



**MISURA CESTELLI
L. P. H.
300X420X90**

STRUTTURA COMPLETA PER BASE ANGOLO SINISTRA/DESTRA CON ATTACCO PER ANTA mm. 450 prof. mm. 500

CROMO | GRIGIO

SU RICHIESTA PUO' ESSERE FORNITO ANCHE PER ANTA DA MM. 600

ACCESSORI PER BASI E COLONNE

CESTELLO ESTRAIBILE "JOLLY" A DUE PIANI CON ATTACCO PER ANTINE

DOTATO DI GUIDE LATERALI AD ESTRAZIONE TOTALE CON
AUTOCHIUSURA E AMMORTIZZATORE

mm.

L.	P.	H.
109 X 280 X 470		
109 X 480 X 470		
159 X 480 X 470		

CROMO | GRIGIO



KIT REGOLAZIONE PER ANTA CM. 15
KIT REGOLAZIONE PER ANTA CM. 20

CESTELLO ESTRAIBILE "JOLLY" A DUE PIANI CON ATTACCO PER ANTINE

CON GUIDE LATERALI

mm.

L.	P.	H.
109 X 280 X 470		
109 X 450 X 470		
109 X 500 X 470		
159 X 500 X 470		

CROMO | BIANCO | GRIGIO



CESTELLO ESTRAIBILE "JOLLY" A DUE PIANI CON ATTACCO PER ANTINE

CON SCORRIMENTO SUL FONDO

mm.

L.	P.	H.
100 X 280 X 520		
100 X 400 X 520		
100 X 500 X 520		
155 X 500 X 520		

CROMO | BIANCO | GRIGIO



ACCESSORI PER BASI E COLONNE

CESTA PORTABOTTIGLIE CON ATTACCO ANTA DOTATA DI GIUDA AD ESTRAZIONE TOTALE AUTOCHIUSURA E AMMORTIZZATORE

mm.

L.	P.	H.
263	480	540
413	480	540
563	480	540
250	480	540
400	480	540
550	480	540

CROMO | GRIGIO



CESTA PORTABOTTIGLIE CON CARRELLO E FISSAGGIO PER ANTINA

mm.

L.	P.	H.
234	470	525
384	470	525
544	470	525

CROMO | BIANCO | GRIGIO



CESTA PORTAPANE CON CARRELLO E FISSAGGIO PER ANTINA

mm.

L.	P.	H.
234	470	526

CROMO | BIANCO | GRIGIO



CANTINETTA

mm.

L.	P.	H.
263	200	625

CROMO



PATTUMIERE



Dotazione:

1 base con vaschetta asportabili, secchi con doppi manici ferma-sacchetto. Tutti i secchi sono dotati di coperchio.

Colori: grigio metallizzato, grigio antracite.

5534 906 (base 90 cm)

ACCESSORI PER BASI E COLONNE

PATTUMIERA MONTAGGIO AL FIANCO

mm.

L. P. H.

290 X 290 X 320

INOX | BIANCO | BEIGE



PATTUMIERA INOX ESTRAIBILE

mm.

L. P. H.

250 X 400 X 410

INOX



SCOLAPIATTI

SCOLAPIATTO AD ANGOLO IN ACCIAIO AISI 304

INOX



SCOLAPIATTI

GRIGLIE SCOLAPIATTO ACCIAIO INOX AISI 304 O ACCIAIO PLASTIFICATO PER STRUTTURA

INOX | BIANCO | GRIGIO

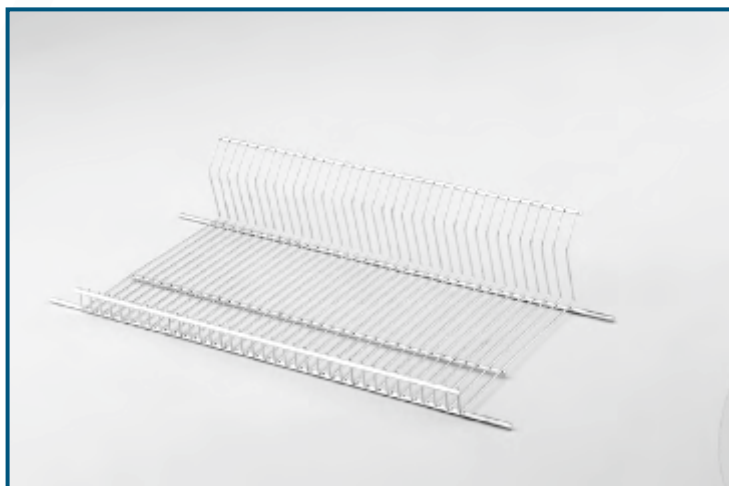
mm. **410|560|760|860|960**



GRIGLIA PIATTO/BICCHIERE PER «VASISTAS» ACCIAIO INOX AISI 304 O ACCIAIO PLASTIFICATO

INOX | BIANCO | GRIGIO

mm. **410|560|760|860|960|1160**



SCOLAPIATTO ACCIAIO INOX AIS I 304 PER CASSETTO

mm.

L. P. H.

510 X 490 X 170

360 X 490 X 170

VASCHETTA RACCOGLIGOCCE

mm. 335 X 220 X 13

VASCHETTA RACCOGLIGOCCE

mm. 485 X 220 X 13



ACCESSORI PER BASI E COLONNE

COLONNA ESTRAIBILE COMPLETA



STRUTTURA SENZA GUIDE

mm.	MIN.	MAX.
H.	1010	1400
H.	1410	1800
H.	1810	2100

KIT GUIDE COLONNA

CON AUTOCHIUSURA
PORTATA KG. 70

CON AMMORTIZZATORE
PORTATA KG. 70

CON AMMORTIZZATORE
PORTATA KG. 120

Raccomandata per tutte le colonne di L. 60 e per le
colonne di L. 45 con altezza 1810/2100 mm.

SUPPORTO PER CESTA SUPPLEMENTARE

GRIGIO

CESTELLO

mm.

L.	P.	H.
100	480	85
136	480	85
236	480	85
336	480	85
286	480	85
536	480	85

CROMO | GRIGIO



KIT STAFFE PER ATTACCO ANTA GRIGIO

mm. L. 150|200|300|400|450|600

KIT STAFFA SUPPLEMENTARE
PER ATTACCO ANTA

GRIGIO

mm. L. 150|200|300|400|450|600

FONDI IN ALLUMINIO E PORTAPOSATE

**FONDO IN ALLUMINIO PER SOTTOLAVELLO,
FRIGO, ECT. UN ACCESSORIO CHE FAVORISCE
LA PULIZIA, LA DURATA E L'IGIENE DEL MOBILE.**



Dimensione:

L/w mm 413 P/D mm 500 (h10) P/D mm 526 (h100)

L/w mm 563 P/D mm 500 (h10) P/D mm 526 (h100)

L/w mm 763 P/D mm 500 (h10) P/D mm 526 (h100)

L/w mm 863 P/D mm 500 (h10) P/D mm 526 (h100)

L/w mm 963 P/D mm 500 (h10) P/D mm 526 (h100)

L/w mm 1163 P/D mm 500 (h10) P/D mm 526 (h100)

PORTAPOSATE GRIGIO

H mm 10 H mm 100

Dimensione:

L/w 300 P/D mm 450

L/w 450 P/D mm 450

L/w 600 P/D mm 450



ACCESSORI CUCINA



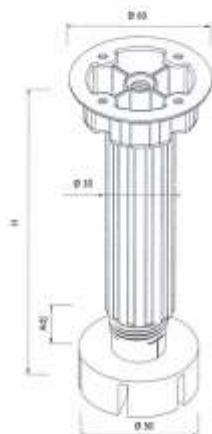
282

conf. 4 piedini

- 8397 282 H= 100 ZINCATI**
- 1283 282 H= 120 ZINCATI**
- 10071 282 H= 150 ZINCATI**



550

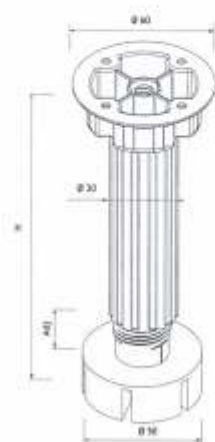


conf. 4 piedini

- 10072 550 H= 100 NERI**
- 1282 550 H= 120 NERI**



549



conf. 4 piedini

- 10074 549 H= 150 NERI**

CUCINA



IP 20

Halogen-L

Profilo modulare metallico con lampade alogene 20W 12V att. G4 completo di trasformatore 230/12V e cavo di alimentazione L=2. Predisposto per fila continua.



Lampada alogena inclusa 20W (codice 211300)

2x10w



707

colori	art.
alluminio	1614312.01

2x20w



1139

colori	art.
alluminio	1613312

3x20w



1140

colori	art.
alluminio	1613412

Profilo per Luminella e Halogen - L
Profilo copriluce in alluminio con testate di chiusura laterali.

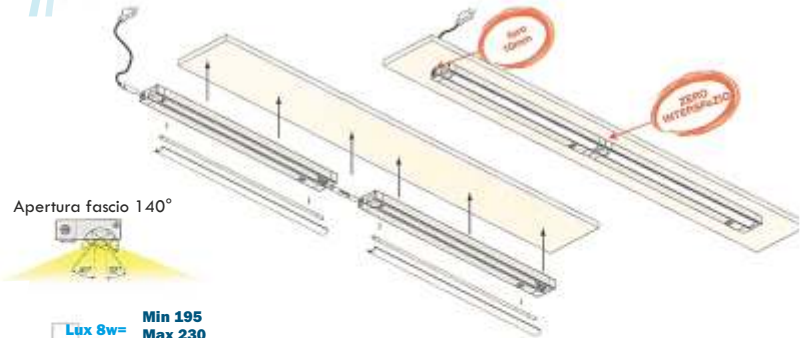
	Art.	Colore	
4333	Profilo 2000 mm	6814012B	alluminio anodizzato
5899	Testata dx	6838612	alluminio anodizzato
5900	Testata sx	6838712	alluminio anodizzato



CUCINA

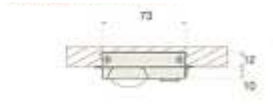
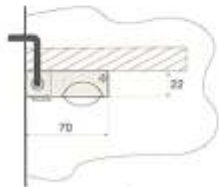
Slide

Il design, le dimensioni, le caratteristiche tecniche ed i vantaggi fotometrici della Slide - T2 offrono nuove applicazioni di altissima qualità. Disponibili in due versioni:



A SPORGENTE

B SEMI INCASO solo 12 mm di incasso



Lux 8w= Min 195
Max 230

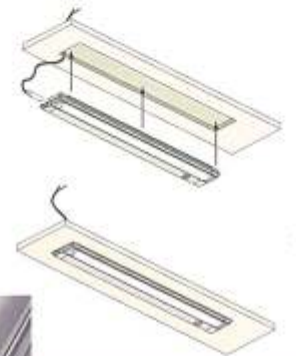
Lux 13w= Min 270
Max 370

Condizione ideale

Apertura fascio 140°

Lux 8w= Min 195
Max 230

Lux 13w= Min 270
Max 370



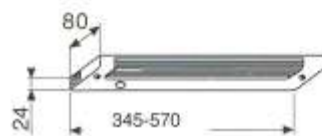
CARATTERISTICHE E VANTAGGI:

- LAMPADA FLUORESCENTE CON TUBO FM T2
- DIMENSIONI RIDOTTE (DIAMETRO TUBO 7MM).
- GRAZIE ALLE SUE PICCOLE DIMENSIONI LA LAMPADA FM GENERA UN'ALTA RESA LUMINOSA E UNA LUMINOSITÀ SINGOLARMENTE BRILLANTE.
- MIGLIORE RESA OTTICA.
- TRIFOSFORO BAND PER UN'ECCELLENTI RESA DEL COLORE RA 70-79°.
- ALTA RESA LUMINOSA 50 LM/W.
- RISPARMIO DI ENERGIA PER L'ALTA LUMINOSITÀ ED EFFICACIA DEL TUBO FM E UNA BASSA PERDITA DI POTENZA PER IL BALLAST ELETTRONICO INTEGRATO.
- ROTAZIONE DEL FASCIO LUMINOSO FINO A 72°.

Version	Fitting	W	V	L=mm	Art.
A	T2	8	220-240	377	1500011200
		13		580	1500021200
B	T2	8		384	1500031200
		13		587	1500041200

Luminella

Lampada fluorescente elettronica in in materiale termoplastico, predisposta per fila continua.



8W

Colori	Art.
bianco	0401201
nero	0401203
grigio	0401210

13W

Colori	Art.
bianco	0401501
nero	0401503
grigio	0401510

RUSTICHE



WEST BIANCO + TRAVE C4 CILIEGIO

WEST

- ◆ **Finiture scocca: Bianco - Spatolato**
- ◆ **Materiale scocca: Metallo**
- ◆ **Versione cappa: aspirante, convertibile in filtrante con l'aggiunta di 2 cartucce al carbone attivo, disponibili come accessorio**
- ◆ **N° velocità: 3 - comandi a cursori**
- ◆ **N° lampade: 2 x 40 W ad incandescenza**
- ◆ **Filtri antigrasso: metallici autoportanti lavabili in lavastoviglie**
- ◆ **Portata max: 450 m³/h**
- ◆ **Uscita aria: Ø 150 mm/120 mm**



WEST SPATOLATO + TRAVE C1 ROVERE SCURO



WEST BIANCO + TRAVE C2 ALDER GREZZA



WEST BIANCO + TRAVE C3 FRASSINO GREZZA

**ALCUNI ESEMPI DI COMBINAZIONI
SCOCCA + TRAVE**



RUSTICHE



RANCH BIANCO + TRAVE C1 NOCE

RANCH

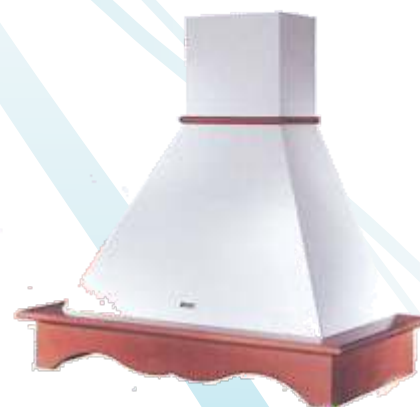
- ◆ **Finiture scocca: Bianco - Ramato - Spatolato**
- ◆ **Materiale scocca: Metallo**
- ◆ **Versione cappa: aspirante, convertibile in filtrante con l'aggiunta di 2 cartucce al carbone attivo, disponibili come accessorio**
- ◆ **N° velocità: 3 - comandi a cursori**
- ◆ **N° lampade: 2 x 40 W ad incandescenza**
- ◆ **Filtri antigrasso: metallici autoportanti lavabili in lavastoviglie**
- ◆ **Portata max: 450 m³/h**
- ◆ **Uscita aria: Ø 150 mm/120 mm**



RANCH RAMATO + TRAVE C2 ALDER GREZZA

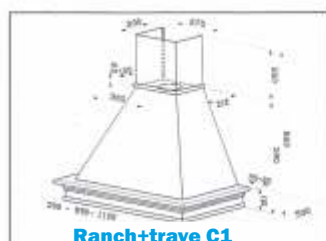


RANCH SPATOLATO + TRAVE C3 FRASSINO GREZZA



RANCH BIANCO + TRAVE C4 CILIEGIO

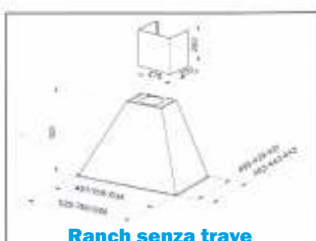
**ALCUNI ESEMPI DI COMBINAZIONI
SCOCCA + TRAVE**



Ranch+trave C1



Ranch+trave C2 (C3) (C4)



Ranch senza trave



RUSTICHE



FARM BIANCO + TRAVE C3 NOCE



FARM BIANCO + TRAVE C2 ALDER GREZZA



FARM BIANCO + TRAVE C4 CILIEGIO

FARM

- ◆ **Finiture scocca: Bianco**
- ◆ **Materiale scocca: Poliuretano rigido strutturale**
- ◆ **Versione cappa: aspirante, convertibile in filtrante con l'aggiunta di 2 cartucce al carbone attivo, disponibili come accessorio**
- ◆ **N° velocità: 3 - comandi a cursori**
- ◆ **N° lampade: 2 x 40 W ad incandescenza**
- ◆ **Filtri antigrasso: metallici autoportanti lavabili in lavastoviglie**
- ◆ **Portata max: 450 m³/h**
- ◆ **Uscita aria: Ø 150 mm/120 mm**

ALCUNI ESEMPI DI COMBINAZIONI SCOCCA + TRAVE



RUSTICHE



COTTAGE BIANCO + TRAVE C3 NOCE



COTTAGE BIANCO + TRAVE C1 CILIEGIO



COTTAGE BIANCO + TRAVE C2 ALDER GREZZA

COTTAGE

- ◆ **Finiture scocca: Bianco**
- ◆ **Materiale scocca: Poliuretano rigido strutturale**
- ◆ **Versione cappa: aspirante, convertibile in filtrante con l'aggiunta di 2 cartucce al carbone attivo, disponibili come accessorio**
- ◆ **N° velocità: 3 - comandi a cursori**
- ◆ **N° lampade: 2 x 40 W ad incandescenza**
- ◆ **Filtri antigrasso: metallici autoportanti lavabili in lavastoviglie**
- ◆ **Portata max: 450 m³/h**
- ◆ **Uscita aria: Ø 150 mm/120 mm**

ALCUNI ESEMPI DI COMBINAZIONI SCOCCA + TRAVE



RUSTICHE



TUSCANY BIANCO + TRAVE 5 LATI C1 CILIEGIO

TUSCANY

- ◆ **Finiture scocca: Bianco**
- ◆ **Materiale scocca: Metallo**
- ◆ **Versione cappa: aspirante, convertibile in filtrante con l'aggiunta di 2 cartucce al carbone attivo, disponibili come accessorio**
- ◆ **N° velocità: 3 - comandi a cursori**
- ◆ **N° lampade: 2 x 40 W ad incandescenza**
- ◆ **Filtri antigrasso: metallici autoportanti lavabili in lavastoviglie**
- ◆ **Portata max: 320 m³/h**
- ◆ **Uscita aria: Ø 120 mm**

RUSTICHE



TRENDY BIANCO + TRAVE CURVA C NOCE



TRENDY SPATOLATO + TRAVE CURVA C CILIEGIO

**ALCUNI ESEMPI DI COMBINAZIONI
SCocca + TRAVE**



TRENDY

- ◆ **Finiture scocca: Bianco - Spatolato**
- ◆ **Materiale scocca: Metallo**
- ◆ **Versione cappa: aspirante, convertibile in filtrante con l'aggiunta di 2 cartucce al carbone attivo, disponibili come accessorio**
- ◆ **N° velocità: 3 - comandi a cursori**
- ◆ **N° lampade: 2 x 40 W ad incandescenza**
- ◆ **Filtri antigrasso: metallici autoportanti lavabili in lavastoviglie**
- ◆ **Portata max: 450 m³/h**
- ◆ **Uscita aria: Ø 150 mm/120 mm**

FINITURE TRAVI



TOULIPIER GREZZA



FRASSINO GREZZA



NOCE



CILIEGIO



ROVERE SCURO

FINITURE

2585	630000166	WEST 90 BIANCO SC
2748	630000103	WEST 90 SPATOLATO SC
2586	630000585	WEST 120 BIANCO SC
3164	630002944	WEST 120 SPATOLATO SC

Confezione 2 cartucce carbone attivo optional
(1200) 6093021



TRAVE C1



TRAVE C2 PIASTRELLABILE*



TRAVE C3



TRAVE C4

TIPOLOGIA TRAVE

2541	6100601	KIT TRAVE 90 C1 TOULIPIER GREZZA
2749	6100609	KIT TRAVE 90 C1 FRASSINO GREZZA
2554	620000224	KIT TRAVE 90 C1 NOCE
2555	620000225	KIT TRAVE 90 C1 CILIEGIO
2559	620000226	KIT TRAVE 90 C1 ROVERE
2543	6100607	KIT TRAVE 90 C2 TOULIPIER GREZZA
2679	620000159	KIT TRAVE 90 C2 FRASSINO GREZZA
2556	620000227	KIT TRAVE 90 C2 NOCE
2560	620000228	KIT TRAVE 90 C2 CILIEGIO
2562	620000229	KIT TRAVE 90 C2 ROVERE
2558	620000138	KIT TRAVE 90 C3 TOULIPIER GREZZA
2968	620000160	KIT TRAVE 90 C3 FRASSINO GREZZA
2545	620000230	KIT TRAVE 90 C3 NOCE
2563	620000231	KIT TRAVE 90 C3 CILIEGIO
2564	620000232	KIT TRAVE 90 C3 ROVERE
2484	620000139	KIT TRAVE 90 C4 TOULIPIER GREZZA
2569	620000161	KIT TRAVE 90 C4 FRASSINO GREZZA
2566	620000233	KIT TRAVE 90 C4 NOCE
2568	620000234	KIT TRAVE 90 C4 CILIEGIO
2567	620000235	KIT TRAVE 90 C4 ROVERE
2557	620000236	KIT TRAVE 120 C1 TOULIPIER GREZZA
141	620000237	KIT TRAVE 120 C1 FRASSINO GREZZA
1094	620000238	KIT TRAVE 120 C1 NOCE
1453	620000239	KIT TRAVE 120 C1 CILIEGIO
	620000240	KIT TRAVE 120 C1 ROVERE
2857	620000241	KIT TRAVE 120 C2 TOULIPIER GREZZA
1735	620000242	KIT TRAVE 120 C2 FRASSINO GREZZA
1855	620000243	KIT TRAVE 120 C2 NOCE
2085	620000244	KIT TRAVE 120 C2 CILIEGIO
2150	620000245	KIT TRAVE 120 C2 ROVERE
2153	620000246	KIT TRAVE 120 C3 TOULIPIER GREZZA
3265	620000247	KIT TRAVE 120 C3 FRASSINO GREZZA
1820	620000248	KIT TRAVE 120 C3 NOCE
4437	620000249	KIT TRAVE 120 C3 CILIEGIO
1248	620000250	KIT TRAVE 120 C3 ROVERE SCURO
2083	620000251	KIT TRAVE 120 C4 TOULIPIER GREZZA
4139	620000252	KIT TRAVE 120 C4 FRASSINO GREZZA
1904	620000253	KIT TRAVE 120 C4 NOCE
4180	620000254	KIT TRAVE 120 C4 CILIEGIO
	620000255	KIT TRAVE 120 C4 ROVERE



WEST+TRAVE C1



WEST+TRAVE C4 (C3-C2)



WEST SENZA TRAVE

La confezione del kit trave contiene
anche il bordo del camino.
*Le piastrelle non sono fornite.

ANTE IN LEGNO



DAFNE



MARYLIN



MARTINA



MILLENNIA



PROSERPINA

ANTE LACCATE LUCIDO ACRILICO



AMPISSIMA SCELTA COLORI



	ALTEZZA		LARGHEZZA			ALTEZZA		LARGHEZZA
ANTE	355	x	297		VETRINE	355	x	447
ANTE	355	x	397		VETRINE	355	x	597
ANTE	355	x	447		VETRINE	355	x	897
ANTE	355	x	597		VETRINE	477	x	447
ANTE	355	x	897		VETRINE	477	x	597
ANTE	477	x	447		VETRINE	597	x	447
ANTE	477	x	597		VETRINE	597	x	597
ANTE	565	x	447		VETRINE	715	x	397
ANTE	565	x	597		VETRINE	715	x	447
ANTE	715	x	147		VETRINE	715	x	597
ANTE	715	x	297		VETRINE	895	x	397
ANTE	715	x	397		VETRINE	895	x	447
ANTE	715	x	447		VETRINE	895	x	597
ANTE	715	x	597		VETRINE	957	x	397
ANTE	895	x	147		VETRINE	957	x	447
ANTE	895	x	297		VETRINE	957	x	597
ANTE	895	x	397		VETRINE	1075	x	397
ANTE	895	x	447		VETRINE	1075	x	447
ANTE	895	x	597		VETRINE	1075	x	597
ANTE	955	x	147		VETRINE	1277	x	447
ANTE	955	x	297		VETRINE	1277	x	597
ANTE	955	x	397		VETRINE	1315	x	447
ANTE	955	x	447		VETRINE	1315	x	597
ANTE	955	x	597					
ANTE	1075	x	297		CASSETTI	118	x	597
ANTE	1075	x	397		CASSETTI	118	x	897
ANTE	1075	x	447		CASSETTI	150	x	597
ANTE	1075	x	597		CASSETTI	150	x	897
ANTE	1105	x	597		CASSETTI	177	x	297
ANTE	1315	x	447		CASSETTI	177	x	397
ANTE	1315	x	597		CASSETTI	177	x	447
ANTE	1495	x	597		CASSETTI	177	x	597
					CASSETTI	177	x	897



Sistemi di apertura dei mobili



Le soluzioni Blum aiutano ad aumentare il comfort e la disponibilità di spazio in tutti gli ambienti della casa, e in particolar modo nelle **cucine**.

Gli aspetti più curati da Blum sono:

Ergonomia e comodità

Vista ottimale - accesso diretto fino all'angolo più nascosto - non dovrete più inginocchiarvi sul pavimento per raccogliere pentole e ciotole cadute dal piano girevole - collocazione pratica dei prodotti per la pulizia, pronti per l'uso - **accesso ottimale** a tutto ciò che è conservato all'interno di un mobile, tramite cassettoni ad estrazione totale con suddivisione interna - **ordine** nell'area cottura: pentole e coperchi sono tenuti ben separati da un divisore trasversale.






Qualità

Movimento silenzioso, scorrevole, perfetto - durata lunghissima: i prodotti Blum devono funzionare in modo ineccepibile per tutta la vita dei mobili delle cucine, vale a dire per circa 20 anni; in laboratorio i cassetti e i cassettoni a pieno carico vengono aperti e chiusi fino a 100.000 volte simulandone l'uso nella pratica, e la durata di una cerniera viene testata con 200.000 movimenti dell'anta!

Design

I mobili devono emozionare, invogliare a vivere la casa! l'estetica, dunque, è importantissima - Blum ha vinto numerosi **premi internazionali di design**.

Allo scopo di combinare al meglio design, qualità e funzionalità, per quanto riguarda le cucine Blum ha studiato un'ottimale distribuzione dello spazio in 5 aree:

-  **dispensa**
-  **stivaggio utensili**
-  **lavaggio**
-  **preparazione**
-  **cottura**



Sistemi di ante a ribalta per mobili pensili

Nei sistemi per **ante a ribalta** i frontali possono essere spostati verso l'alto, creando una **maggiore libertà di accesso** allo spazio interno dei pensili.

Il sistema per ante a ribalta Blum offre un **elevato** comfort di utilizzo: le ante si aprono facilmente, possono essere bloccate in qualunque posizione e grazie a BLUMOTION **si chiudono in modo dolce e silenzioso**. L'elevata stabilità, il design elegante e la lunga durata sono alcuni degli ulteriori vantaggi offerti da Blum.



AVENTOS HS

Per anta a soffietto: il frontale in due parti viene ripiegato verso l'alto



AVENTOS HF

Per anta basculante: il frontale monopezzo si solleva sopra il corpo del mobile



AVENTOS HK

Per anta ad apertura verticale: il frontale monopezzo viene sollevato verso l'alto in posizione parallela



AVENTOS HL

Per l'anta a ribalta standard: il frontale monopezzo si solleva verso l'alto



Sistemi di estrazione - cassetti e cassettoni



I sistemi di estrazione sono utilizzati in **cucina**, in **bagno**, in **soggiorno** e in **camera da letto** e in **ufficio**. Blum offre le soluzioni più adatte per i diversi ambienti della casa – **sia per cassetti in legno sia in metallo**.

Non importa se il cassetto è molto o poco carico, se viene utilizzato con dolcezza o con forza - con BLUMOTION la chiusura è sempre dolce e silenziosa.

Mobili senza maniglie - apertura a pressione

I mobili dal **moderno design** sempre più spesso presentano frontali senza maniglia. Blum offre una soluzione di **grande qualità**, con apertura con una leggera pressione, una lunga **durata**, e una serie di vantaggi per il montatore, quali nessun ingombro aggiuntivo in profondità, montaggio e regolazione semplicissimi, possibilità di regolazione senza rimuovere il cassetto.



Sistemi di suddivisione interna



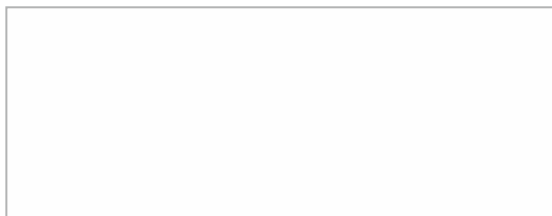
Vaschette estremamente versatili, divisori trasversali e longitudinali, accessori lavabili in lavastoviglie. Praticità, visibilità e rapidità di utilizzo in qualsiasi cucina.



Cerniere angolari

	A CLIP top BLUMOTION B CLIP top ohne Feder CLIP top unsprung CLIP top sans ressort CLIP top senza molla CLIP top sin muelle X INSERTA = 9 X Schrauben = 5 screw-on à visser viti por atornillado	N° 26			
-50°		A 79B34-0 B 78A5450 C 173H7150 D 171A5500	N° 27		
-45°		A 79B34-0 B 78A5450 C 173H7130	N° 28		
-40°		A 79B34-0 B 78A5450 C 173H7100 D 171A5540	N° 29		
-35°			N° 30		
-30°			A 79B34-1 B 78A5451 C 173H7100 D 171A5500	N° 31	
-25°		N° 11 	A 79B34-1 B 78A5451 C 173H7130 D 171A5500	N° 32	
-20°		N° 12 	A 79B34-3 B 78A5453 C 173H7100 D 171A5500	N° 33	
-15°		N° 13 	A 79B34-3 B 78A5453 C 173H7190.22	N° 34	
-10°		N° 14 	A 79B34-3 B 78A5453 C 173H7100 D 171A5500	N° 35	
-5°		N° 15 	A 71B99-0 B 707H950.TL C 173H7100 D 171A5500		A 71B99-0 B 707H950.TL C 173H7100 D 171A5500

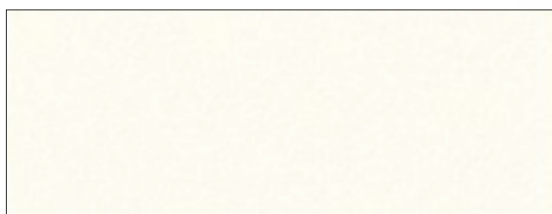
PIANI TOP



BIANCO



CRYSTAL



MAGNOLIA



SEMINATO



MARMO CARRARA



SABBIA CHIP



ROVERE SBIANCATO



PARANÀ

PIANI TOP



TRAVERTINO



FAGGIO



NOCE CHIARO



NOCE SCURO

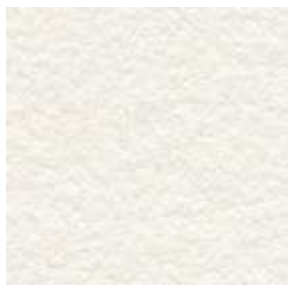


6050 WRAKY

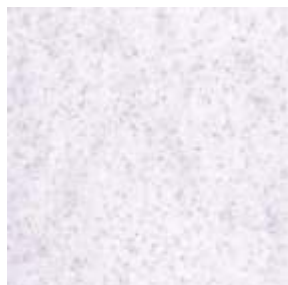


5545

PIANI TOP



BIANCO GESSO



SOFT STONE BIANCO



MARMO SIERRA BEIGE



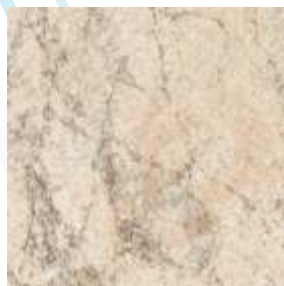
SOFT STONE



GLITTER BIANCO



MARMO BILBAO



NIAGARA ROSATO



PORFIDO - 3227



GRANITO



CILIEGIO AOSTA



FIRECOAT - 3276



NERO MIKA

PIANI TOP QUARZO



BIANCO PAPIRO



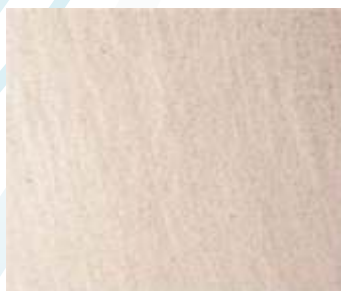
LYSKAMM



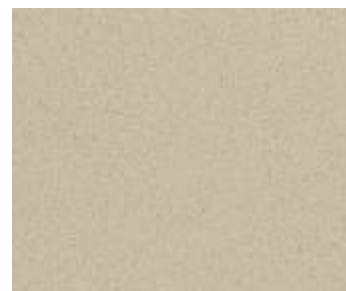
CONTRACT WHITE



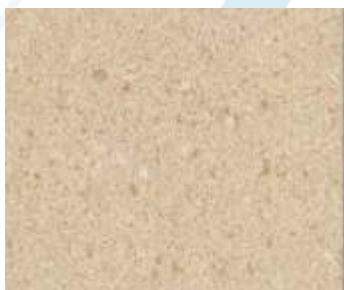
AOSTA



CANCUN



APULIA



RIMINI



BEIGE STARDUST



CITY BEIGE

PIANI TOP QUARZO



GRIGIO STARDUST



GUAM



ROSSO STARDUST



ALBERTA



BRONZE



OTELLO



NAVY STARDUST



ARDENNE



NERO STARDUST

...e tanti altri colori

FRANKE

LAVELLI E ACCESSORI
PER LA CUCINA DI DESIGN



Franke è un'azienda tra le più prestigiose per quanto riguarda la realizzazione di lavelli da cucina e di svariati altri componenti: miscelatori, piani cottura, forni, cappe, lavastoviglie, e pattumiere per la raccolta differenziata. Design sofisticato, varie scelte cromatiche, finiture perfette, fanno parte di una filosofia che coniuga l'estetica in buona parte di progettazione italiana alla qualità costruttiva svizzera.

FRANKE

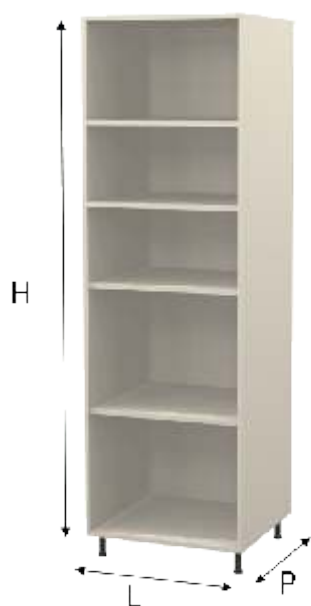
Lavelli Franke in Fraganite DuraKleen®
Eliminato il problema delle macchie!



- netta riduzione dei depositi di calcare e di residui in genere
- grande solidità – resistenza all'urto e ai graffi
- l'aspetto rimane inalterato nel tempo
- il miglior materiale sul mercato

Vasta gamma di semilavorati per la cucina e per mobili in generale

DISPENSE | PENSILI | BASI | COLONNE



SISTEMI PER ANTE SCORREVOLI AMMORTIZZATE

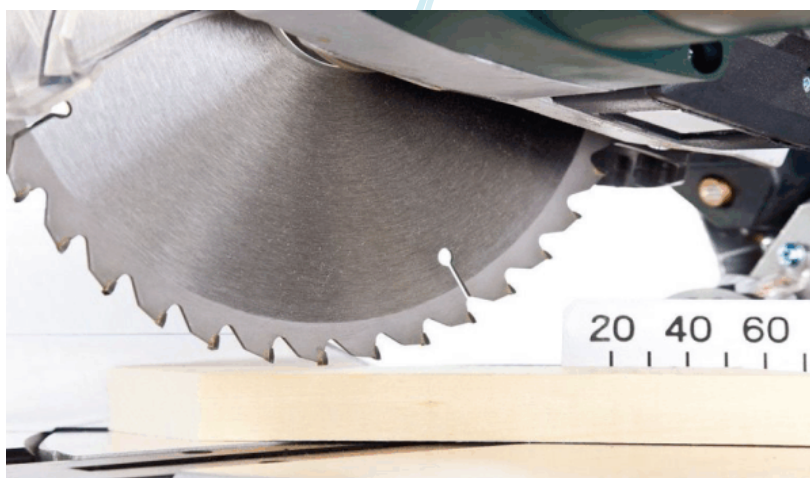
HÄFELE
FINDING BETTER WAYS



MANIGLIE



TAGLIO E FINITURA DEL LEGNO



Bordatura, sezionatura, levigatura, troncatura, arrotondatura, smussatura, incollaggio, foratura, laccatura.

Oltre alla nostra gamma di pannelli in legno in essenze pregiate, e di pannelli in legno nobilitati, offriamo il servizio di taglio personalizzato con macchine ad alta precisione.

TAGLIO E FINITURA DEL LEGNO



Le nostre macchine ci consentono di:

- utilizzare bordi di spessore fino a 5 mm e altezza del pezzo fino a 60 mm
- ottenere l'applicazione della colla con la massima precisione senza scolorimento o bruciatura - incollaggio forte e preciso
- fissaggio sicuro nel tempo e giunzioni precise
troncatura diritta o a smusso di alta precisione
- levigatura perfetta delle sagomature e smussi dei bordi in materiale sintetico, laminatino, ABS, PVC e massello
- arrotondatura dei bordi verticali e posteriori fino a 3 mm, con smussatura e taglio sul bordo fino a 45 gradi

Per chi desidera creare una scaffalatura, una libreria, una parete attrezzata, un tavolo, un top o anche solo delle piccole mensole... ovvero qualsiasi cosa che richieda l'utilizzo di pannelli, noi forniamo il taglio su misura degli elementi in legno.